

## 一、工作概況(含支援教學研究與推廣服務情形)

(一) 本中心由張嘉玲主任(兼任國立中興大學國際長)帶領,資深專家顧問群共 13 位,國內 6 位、國外 7 位,國內專家顧問分別為詹富智特聘教授(國立中興大學農業暨自然資源學院院長)、林英祥教授(國際行銷專家、美國林氏諮詢公司總裁)、陳吉仲教授(行政院農業部部長)、陳樹群教授(前國立中興大學農業暨自然資源學院院長)、彭作奎教授(前行政院農委會主委、全球生物產業科技發展基金會董事長)、黃琮琪教授(前臺灣農村經濟學會理事長、第 36 屆全國十大傑出農業專家),國外專家顧問分別為 Dr. Weerapon Thongma(泰國湄州大學校長)、Miss Chalisa Kallayanamitra(美國農業部國家森林局研究員)、Dr. Emma L. Ballad(菲律賓農業部漁業暨水產資源局資深官員)、Dr. Witsanu Attavanich(泰國農業大學經濟學系副教授)、Dr. Sutrisno Hadi Purnomo(印尼三一大學副教授)、Dr. Hoang Ha Anh(越南胡志明市農林大學助理教授)、Dr. Nirote Sinnarong(泰國湄州大學助理教授),校內本籍合聘研究員共 4 位(院內傑出優秀老師),分別為廖述誼教授(兼任應用經濟學系系主任)、曾偉君教授、簡立賢副教授、楊育誠副教授,校內外籍合聘博士後研究員 1 名,為菲律賓籍的 Dr. Kevin Henry Reyes Villanueva(菲律賓大學副教授),校外本籍合聘研究員共 2 位(校外傑出優秀人士,行政院農業委員會臺中區農業改良場合聘研究員),分別是許嘉錦助理研究員(專長領域為園藝、花卉育種、栽培)、羅佩昕助理研究員(專長領域為生物製劑開發、植物病原真菌),以及 16 位無給職特約專家智庫團,負責定期撰寫農業專欄,組織架構如圖 1 所示。

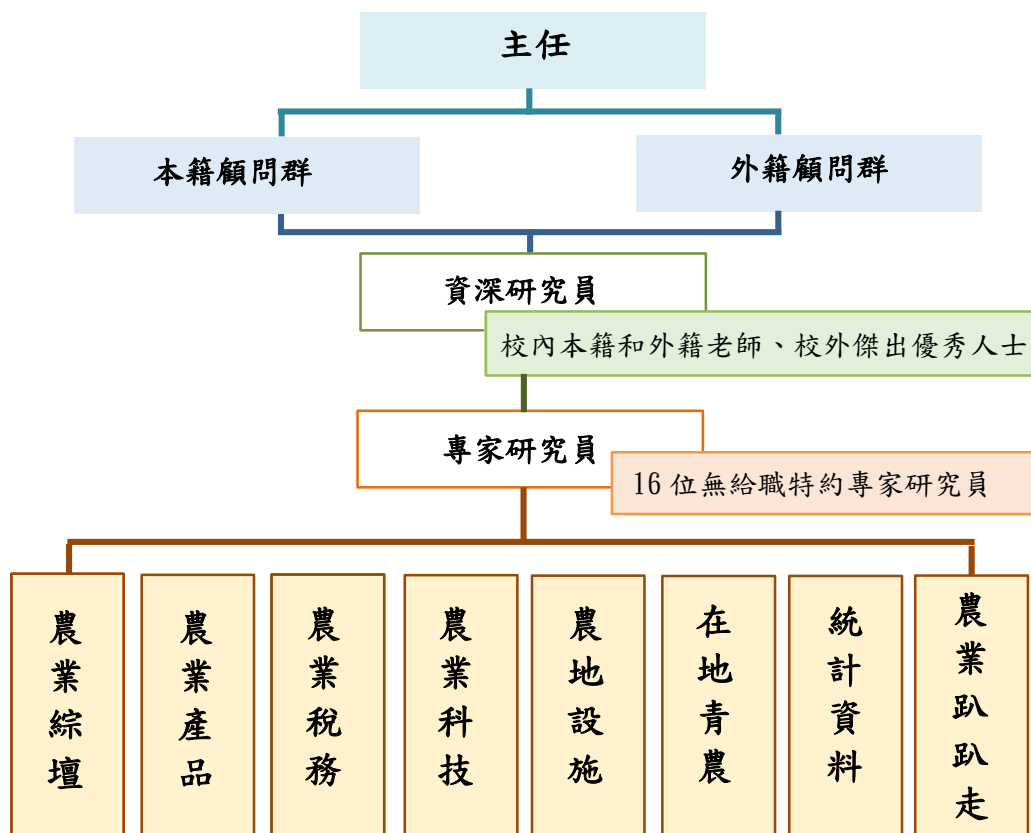


圖 1：組織架

## 二、近半年來重要措施及成果

### (一) 研究計畫

1. 農業政策中心參與之研究計畫如下表：

年度	計畫名稱	委託機關	執行期限
112 年度	產銷履歷稻米產品價格定位之策略評估與建議	農業部 苗栗區農業改良場	112/3/24-112/12/15
112 年度	優化臺灣農藥風險指標與數據表現	農業部 動植物防疫檢疫署	112/08/01~ 112/12/3
112 年度	產銷履歷稻米產品價格定位之策略評估與建議	農業部 苗栗區農業改良場	112/03/24~ 112/12/15

### (二) 農業專欄

1. 農業政策中心網頁持續更新，本中心於網站上架設農業專欄，每一單元主軸由本中心 16 位無給職特約專家智庫團負責，從基層農民的角度報導政府政策執行的實際狀況，並提供專業知識給讀者。

本中心網頁專欄文章共有九大主軸分別為「農業綜壇」、「農業產品」、「農業稅務」、「農業科技」、「農地設施」、「在地青農」、「統計資料」與「農業趴趴走」，截至目前專欄文章如下表所示。

專欄名稱	文章
「農業綜壇」	<ol style="list-style-type: none"> <li>1. 台灣對日本潛力作物—以香蕉為例</li> <li>2. 「對地綠色環境給付」衍生的問題</li> <li>3. 第一泡茶到底能不能喝—茶葉的秘密</li> <li>4. 基改農業</li> <li>5. 台灣咖啡的現況與發展</li> </ol>
「農業產品」	農業產品單元簡介 ● 荔枝 <ol style="list-style-type: none"> <li>1. 農業產品單元簡介-荔枝</li> <li>2. 世界荔枝概況</li> <li>3. 台灣荔枝出口概論</li> <li>4. 台灣荔枝概況</li> </ol> ● 柑橘 <ol style="list-style-type: none"> <li>1. 農業產品單元簡介-柑橘</li> <li>2. 農產品生產與行銷策略—柑橘</li> </ol>
「農業稅務」	農業稅務單元簡介 <ol style="list-style-type: none"> <li>1. 農業稅務單元簡介</li> <li>2. 農(漁)民銷售其自行生產農(漁)產品，應否課稅？</li> <li>3. 免課徵營業稅之農(漁)產品及生產要素有哪些？</li> </ol>

「農業科技」	農業科技單元簡介
「農地設施」	農地設施單元簡介 1. 農地設施單元簡介 2. 淺談農地設施(一):什麼是農業設施容許使用~~農民應該如何申請呢? 3. 農地免稅一點靈:『農業用地作農業使用證明書』 4. 關於耕地 375 減租之二三事(一)
「在地青農」	在地青農單元簡介
「統計資料」	統計資料單元簡介 1. 統計資料單元簡介 2. 近十年香蕉各批發市場價格查詢 3. 近十年鳳梨(17 號)各批發市場價格查詢 4. 近十年芒果(愛文)各批發市場價格查詢 5. 近十年芒果(金磚)各批發市場價格查詢 6. 近十年荔枝(黑葉)各批發市場價格查詢 7. 近十年荔枝(玉荷包)各批發市場價格查詢 8. 近十年葡萄(巨峰)各批發市場價格查詢 9. 近十年木瓜各批發市場價格查詢 10. 近十年火龍果各批發市場價格查詢 11. 淺談「重要的農業指標」 12. 台中市耕地 375 租約相關統計資料 13. 淺談「農產品簡易生產成本表」
「農業趴趴走」	農業趴趴走單元簡介 1. 農業趴趴走單元簡介 2. 農夫市集體驗趣(一):金典綠園道前的「農夫市集」 3. 農夫市集體驗趣(二):MIT 興大驗證農產品市集 4. 農村生態體驗:草湳溼地農場露營趣 5. 筊白筍採摘趣!南投埔里黑豆園,體驗一日小農夫!

(三) 推動國內外研究交流之成果。

1. 年度演講/研討會如下表所列：

112 年 08 月至 113 年 01 月份學者專家演講一覽表

演講人		日期	地點	演講題目
姓名	職稱(服務單位)			
洪忠修	行政院農業部技監 台農發股份有限公司董事長	09/14	應經一館演講廳	幸福企業-台農發見聞
涂旭志	馬可尼高級副總裁兼亞洲市場總經理	10/12	應經一館演講廳	從台商到外商, 從農經到智財 - 職業發展經驗分享
陳逸潔	農業科技研究院農業政策研究中心資深研究員	10/19	應經一館演講廳	從 WTO 漁業補貼協定淺談臺灣永續漁業發展問題
川崎賢太郎	東京大學農業資源經濟學系副教授	11/02	應經一館演講廳	Quality Matters More Than Quantity: Asymmetric Temperature Effects on Crop Yield and Quality Grade
陳曄	台大農業經濟經學系助理教授	12/14	應經一館演講廳	"Will" it be Seen? Using Eye Tracking to Reexamine the Future Tense Effect in Intertemporal Choices



圖 1：112/09/14 活動講座側拍記錄  
來源：取自國立中興大學 應用經濟學系 活動相簿



圖 2：112/10/12 活動講座側拍記錄  
來源：取自國立中興大學 應用經濟學系 活動相簿



圖 3：112/10/19 活動講座側拍記錄  
來源：取自國立中興大學 應用經濟學系 活動相簿





圖 4：112/11/02 活動講座側拍記錄  
來源：取自國立中興大學 應用經濟學系 活動相簿



圖 5：112/12/14 活動講座側拍記錄  
來源：取自國立中興大學 應用經濟學系 活動相簿

### 三、今後發展方向與展望

期盼以務實的態度，持續培養國內農業永續人才。定位農業政策研究中心的任務為：接觸基層了解實際需求，反應政策面與落實的實際狀況，提供民眾與政府參閱，鼓勵由下往上的反向交流與傳達訊息，善盡社會責任並與社會大眾共同努力。未來中心若有經費辦理各項活動，將優先考慮農業政策論壇，並與鄰近國家農業機構進行農業政策議題之雙向交流與人員互訪，提升國際農業交流的廣度。同時，希望培養青年學生對農業國際行銷的視野，舉辦各項創意競賽以提供行銷創意，提升國立中興大學對國內外農業專業與政策之影響力。

(一) 近程 1-3 年：整合校內外資源，與產業、政府維繫良好關係、協助新農業發展之相關論壇及研討，並報導最新農業政策知識。

(二) 中程 4-7 年：收集農業政策相關資料、彙整、分類與建檔，邀請國內外專家學者擔任顧問，提升中心質量。

(三) 長程 8 年~：建立農業數據資料庫、強化國內外專家團隊，成為具有獨立研究能力的農業政策研究中心。